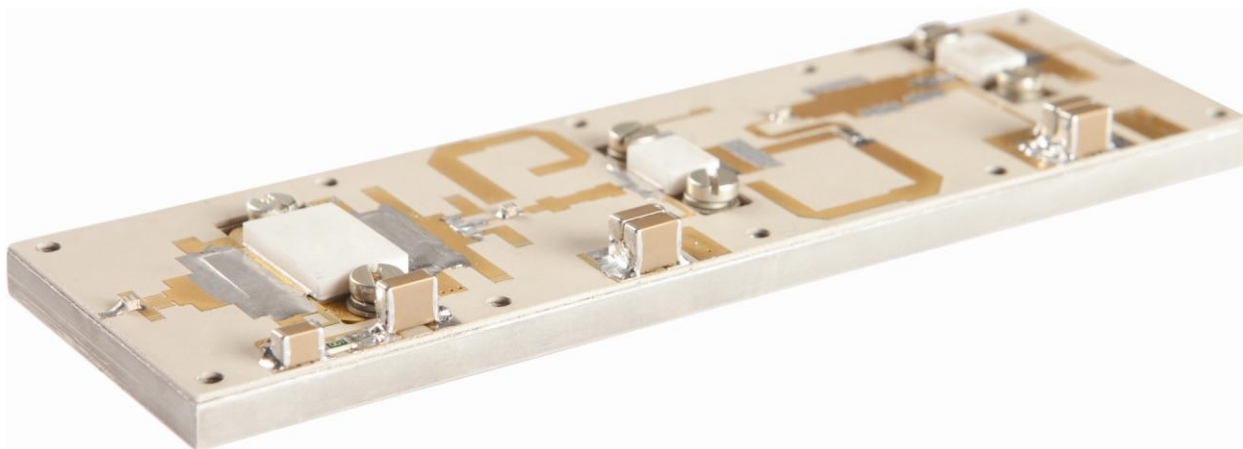




## УСИЛИТЕЛЬ МОЩНОСТИ L-ДИАПАЗОНА УМ-1450/1550-500



### ОСНОВНЫЕ ТЕХНИЧЕСКИЕ ПАРАМЕТРЫ

Диапазон рабочих частот, МГц .....	1450 – 1550
Выходная мощность, не менее, Вт .....	450
(длительность импульса – 50 мкс, скважность - 10)	
Коэффициент усиления, дБ .....	25 ± 1
КПД, не менее, % .....	40
Номинальное рабочее напряжение, В .....	48
Габариты без радиатора, мм .....	130 x 40 x 6
Диапазон рабочих температур, °С .....	± 40

Усилитель мощности L-диапазона предназначен для работы в составе авиационных приемопередающих усилительных модулей.